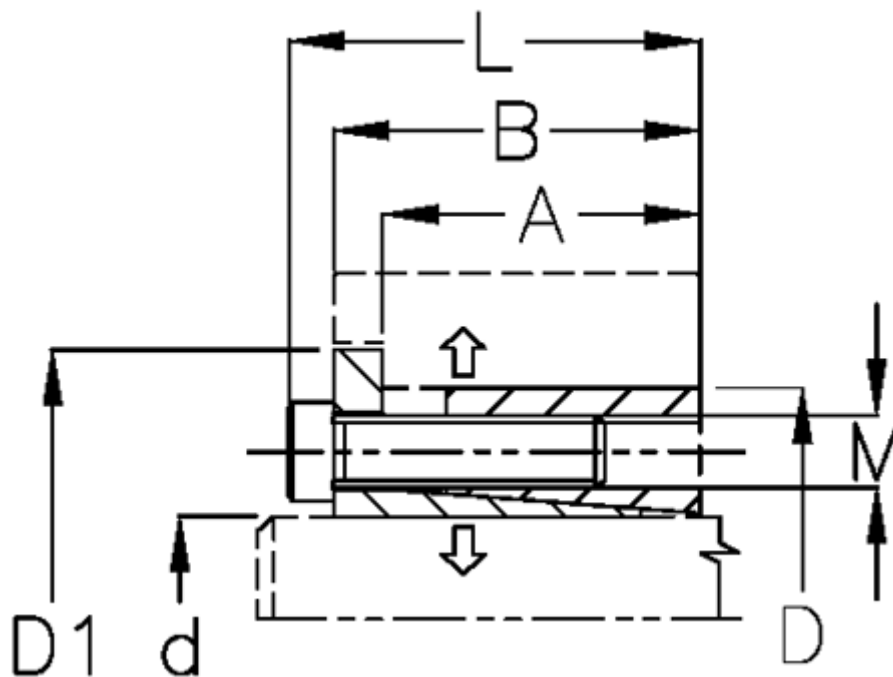


Varenummer: 434600110

Beskrivelse: Rota-fix spændeelement ES 110x155
Stål

Note: Kort byggeform. Overfører middelstore momenter. Selvcentrerende. Ingen aksial forskydning ved montage

Mål



A mm	= 31.0	Overfladeruhed	= -
B mm	= 44.0	P N/mm ² fladetryk på aksel/nav	= 130
D1 mm	= 164	T Nm drejningsmoment	= 10700
d H8 mm	= 110	Tolerance	= -
D mm	= 155	Ts Nm boltetilspændingsmoment	= 145
F kN aksialkraft	= 200		
L mm	= 56		
M mm	= M12		